

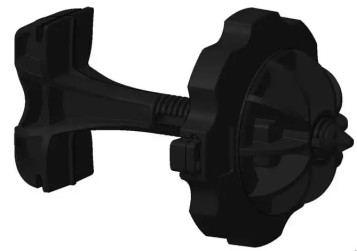
# APPUI INTERMÉDIAIRE THERMACOUSTIC PVC

## MATIÈRE

PVC

## DESCRIPTION

Système de fixation réglable pour le doublage et l'isolation des murs sur fourrures métalliques.



## CARACTÉRISTIQUES

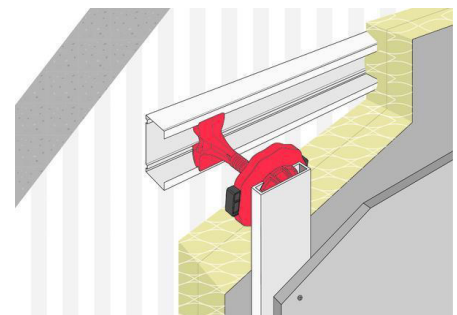
Mise en place simple et rapide. Réglage précis (en appuyant sur les boutons ou en tournant la molette pour ajuster le réglage). Adapté pour fourrures F45 et F47. 5 choix de longueur. Rupteur de pont thermique grâce à sa composition 100% polyamide chargé en fibre de verre. Haute résistance aux chocs et à l'arrachement. Système intuitif. Produit 100% recyclable.

## PRINCIPE DE POSE

Clipser la tige de l'appui sur la fourrure horizontale. Placer un appui tous les 60 cm. Poser l'isolant puis la tête de l'appui. Mise en place des fourrures tous les 60 cm en la clipsant sur la tête de l'appui. Enfin, pose de la plaque de plâtre.

## DIMENSIONS

- 45 mm
- 100 mm (75-100)
- 120 mm (100-120)
- 140 mm (120-140)
- 160 mm (140-160)



## CONDITIONNEMENT

- 50 pièces/boîte - 84 boîtes/palette (45 à 140 mm)
- 40 pièces/boîte - 84 boîtes/palette (160 mm)

## RÉFÉRENCES

- 0111360 (45)
- 0111364 (100)
- 0111361 (120)
- 0111362 (140)
- 0111363 (160)



03/04/2026